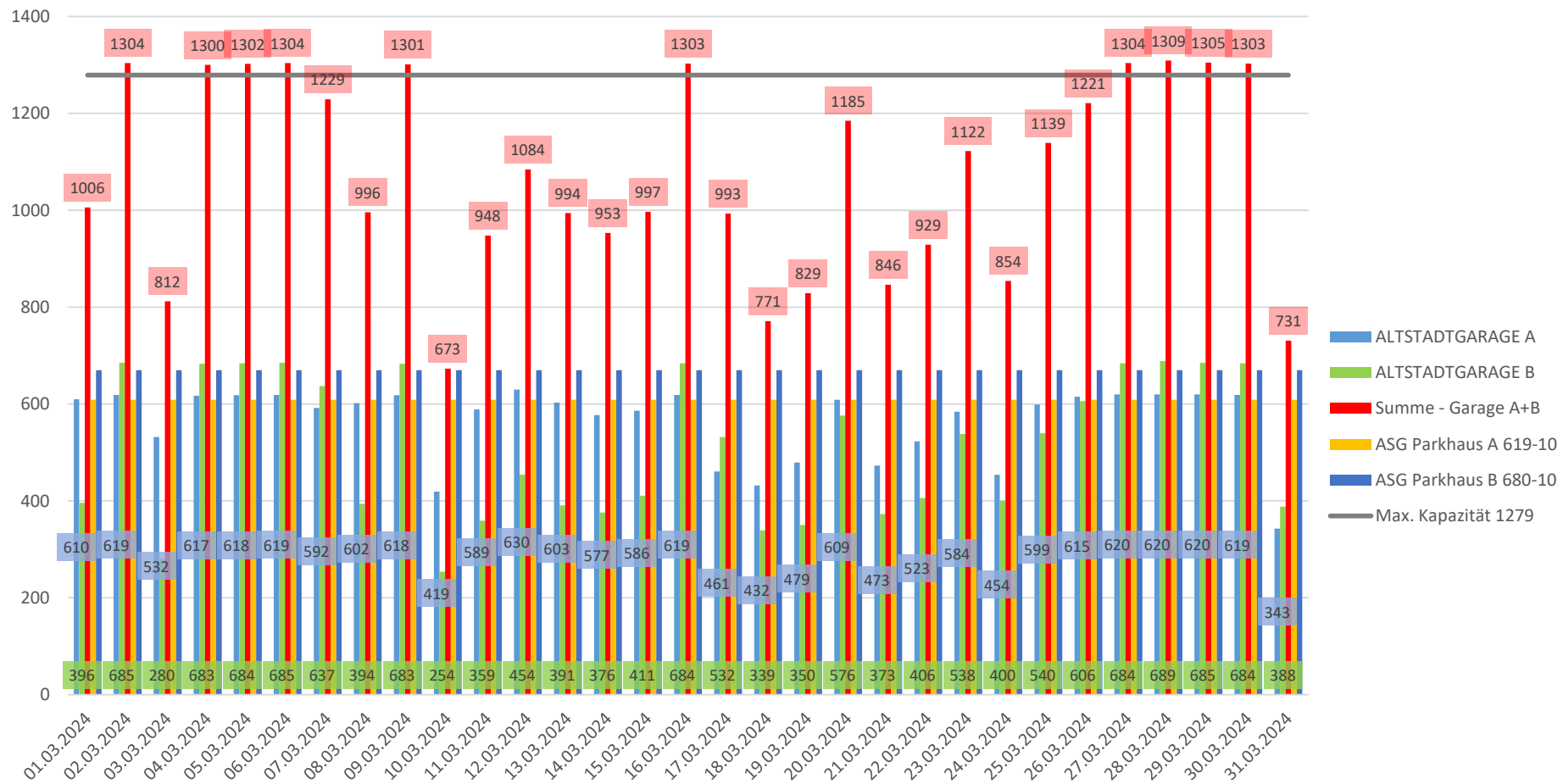


| Summe Iststand | | | | | | | |
|----------------|------------------|------------------|--------------------|-----------------------|-----------------------|----------------|------|
| | ALTSTADTGARAGE A | ALTSTADTGARAGE B | Summe - Garage A+B | ASG Parkhaus A 619-10 | ASG Parkhaus B 680-10 | Max. Kapazität | 1279 |
| 01.03.2024 | 610 | 396 | 1006 | 609 | 670 | 1279 | |
| 02.03.2024 | 619 | 685 | 1304 | 609 | 670 | 1279 | |
| 03.03.2024 | 532 | 280 | 812 | 609 | 670 | 1279 | |
| 04.03.2024 | 617 | 683 | 1300 | 609 | 670 | 1279 | |
| 05.03.2024 | 618 | 684 | 1302 | 609 | 670 | 1279 | |
| 06.03.2024 | 619 | 685 | 1304 | 609 | 670 | 1279 | |
| 07.03.2024 | 592 | 637 | 1229 | 609 | 670 | 1279 | |
| 08.03.2024 | 602 | 394 | 996 | 609 | 670 | 1279 | |
| 09.03.2024 | 618 | 683 | 1301 | 609 | 670 | 1279 | |
| 10.03.2024 | 419 | 254 | 673 | 609 | 670 | 1279 | |
| 11.03.2024 | 589 | 359 | 948 | 609 | 670 | 1279 | |
| 12.03.2024 | 630 | 454 | 1084 | 609 | 670 | 1279 | |
| 13.03.2024 | 603 | 391 | 994 | 609 | 670 | 1279 | |
| 14.03.2024 | 577 | 376 | 953 | 609 | 670 | 1279 | |
| 15.03.2024 | 586 | 411 | 997 | 609 | 670 | 1279 | |
| 16.03.2024 | 619 | 684 | 1303 | 609 | 670 | 1279 | |
| 17.03.2024 | 461 | 532 | 993 | 609 | 670 | 1279 | |
| 18.03.2024 | 432 | 339 | 771 | 609 | 670 | 1279 | |
| 19.03.2024 | 479 | 350 | 829 | 609 | 670 | 1279 | |
| 20.03.2024 | 609 | 576 | 1185 | 609 | 670 | 1279 | |
| 21.03.2024 | 473 | 373 | 846 | 609 | 670 | 1279 | |
| 22.03.2024 | 523 | 406 | 929 | 609 | 670 | 1279 | |
| 23.03.2024 | 584 | 538 | 1122 | 609 | 670 | 1279 | |
| 24.03.2024 | 454 | 400 | 854 | 609 | 670 | 1279 | |
| 25.03.2024 | 599 | 540 | 1139 | 609 | 670 | 1279 | |
| 26.03.2024 | 615 | 606 | 1221 | 609 | 670 | 1279 | |
| 27.03.2024 | 620 | 684 | 1304 | 609 | 670 | 1279 | |
| 28.03.2024 | 620 | 689 | 1309 | 609 | 670 | 1279 | |
| 29.03.2024 | 620 | 685 | 1305 | 609 | 670 | 1279 | |
| 30.03.2024 | 619 | 684 | 1303 | 609 | 670 | 1279 | |
| 31.03.2024 | 343 | 388 | 731 | 609 | 670 | 1279 | |

Altstadtgarage A+B - Monatliche Auslastung März 2024



Die Ampeln bei den Einfahrten schalten jeweils bei 609 (A) bzw. 670 (B) auf ROT, um für die Dauerparker eine Reserve zu haben; d.h. die Garage ist mit 1279 Autos besetzt.