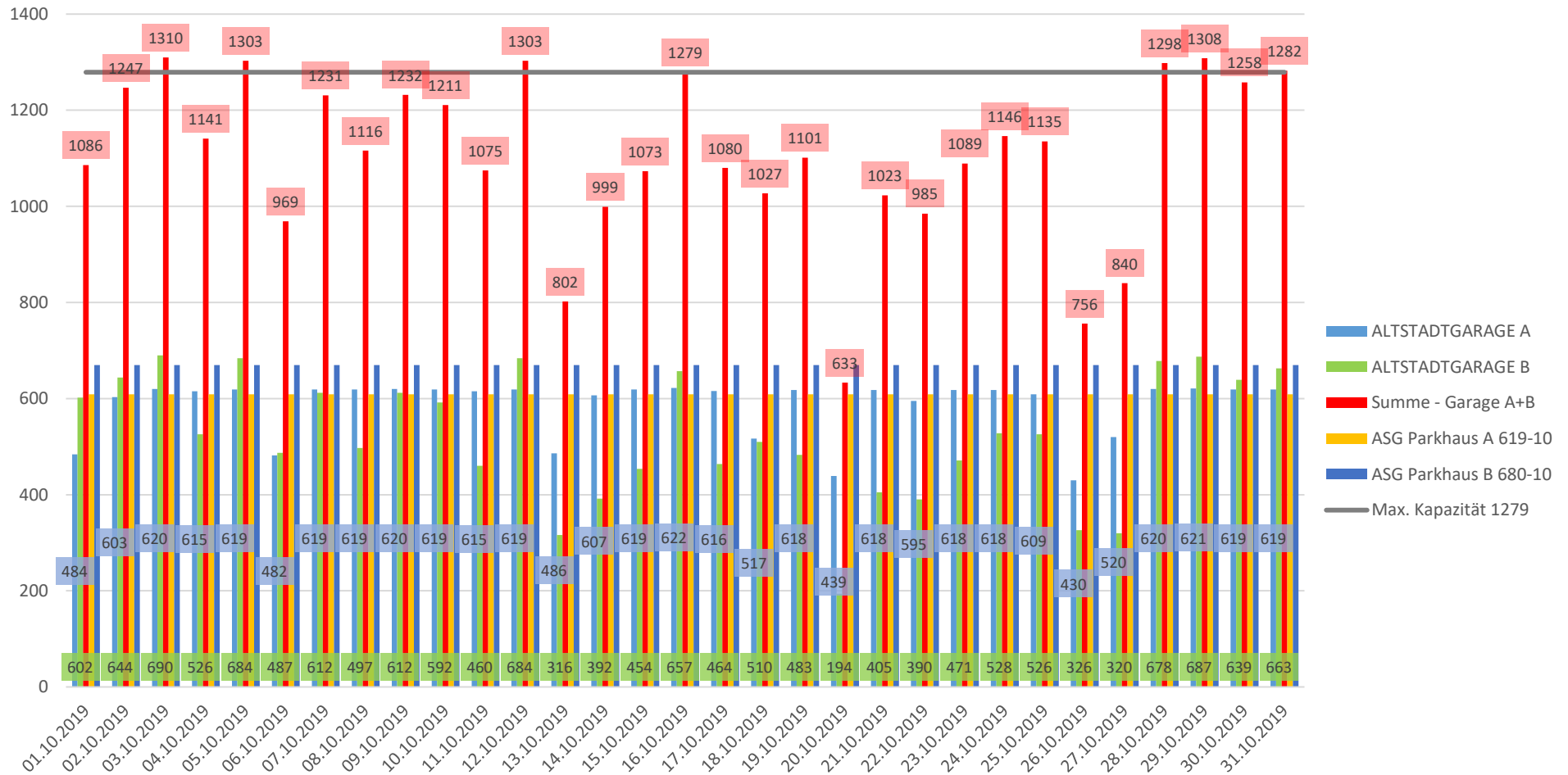


Summe Iststand							
	ALTSTADTGARAGE A	ALTSTADTGARAGE B	Summe - Garage A+B	ASG Parkhaus A 619-10	ASG Parkhaus B 680-10	Max. Kapazität 1279	
01.10.2019	484	602	1086	609	670	1279	
02.10.2019	603	644	1247	609	670	1279	
03.10.2019	620	690	1310	609	670	1279	
04.10.2019	615	526	1141	609	670	1279	
05.10.2019	619	684	1303	609	670	1279	
06.10.2019	482	487	969	609	670	1279	
07.10.2019	619	612	1231	609	670	1279	
08.10.2019	619	497	1116	609	670	1279	
09.10.2019	620	612	1232	609	670	1279	
10.10.2019	619	592	1211	609	670	1279	
11.10.2019	615	460	1075	609	670	1279	
12.10.2019	619	684	1303	609	670	1279	
13.10.2019	486	316	802	609	670	1279	
14.10.2019	607	392	999	609	670	1279	
15.10.2019	619	454	1073	609	670	1279	
16.10.2019	622	657	1279	609	670	1279	
17.10.2019	616	464	1080	609	670	1279	
18.10.2019	517	510	1027	609	670	1279	
19.10.2019	618	483	1101	609	670	1279	
20.10.2019	439	194	633	609	670	1279	
21.10.2019	618	405	1023	609	670	1279	
22.10.2019	595	390	985	609	670	1279	
23.10.2019	618	471	1089	609	670	1279	
24.10.2019	618	528	1146	609	670	1279	
25.10.2019	609	526	1135	609	670	1279	
26.10.2019	430	326	756	609	670	1279	
27.10.2019	520	320	840	609	670	1279	
28.10.2019	620	678	1298	609	670	1279	
29.10.2019	621	687	1308	609	670	1279	
30.10.2019	619	639	1258	609	670	1279	
31.10.2019	619	663	1282	609	670	1279	

Altstadtgarage A+B - Monatliche Auslastung Oktober 2019



Die Ampeln bei den Einfahrten schalten jeweils bei 609 (A) bzw. 670 (B) auf ROT, um für die Dauerparker eine Reserve zu haben; d.h. die Garage ist mit 1279 Autos besetzt.