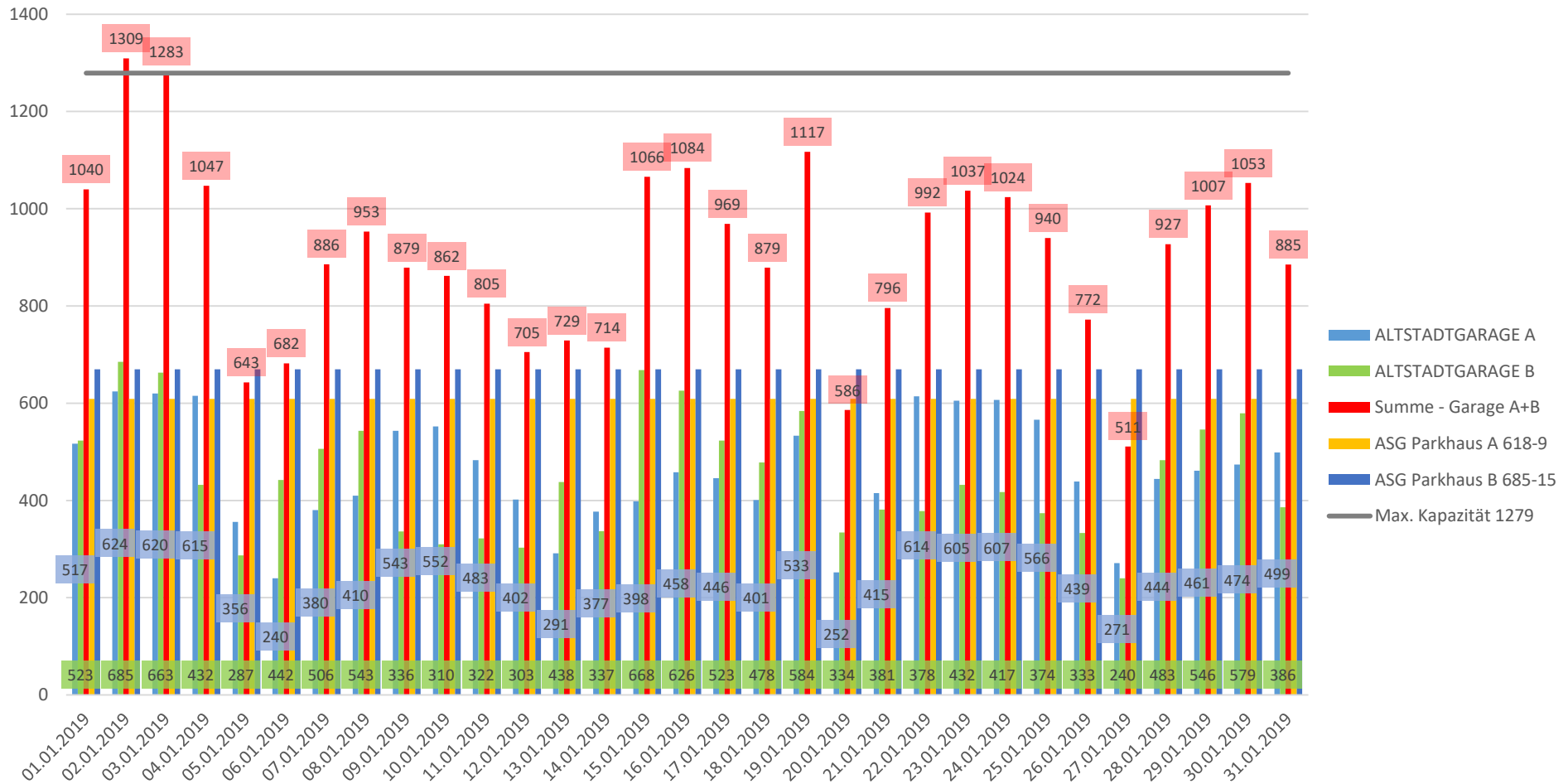


Summe Iststand							
	ALTSTADTGARAGE A	ALTSTADTGARAGE B	Summe - Garage A+B	ASG Parkhaus A 618-9	ASG Parkhaus B 685-15	Max. Kapazität 1279	
01.01.2019	517	523	1040	609	670	1279	
02.01.2019	624	685	1309	609	670	1279	
03.01.2019	620	663	1283	609	670	1279	
04.01.2019	615	432	1047	609	670	1279	
05.01.2019	356	287	643	609	670	1279	
06.01.2019	240	442	682	609	670	1279	
07.01.2019	380	506	886	609	670	1279	
08.01.2019	410	543	953	609	670	1279	
09.01.2019	543	336	879	609	670	1279	
10.01.2019	552	310	862	609	670	1279	
11.01.2019	483	322	805	609	670	1279	
12.01.2019	402	303	705	609	670	1279	
13.01.2019	291	438	729	609	670	1279	
14.01.2019	377	337	714	609	670	1279	
15.01.2019	398	668	1066	609	670	1279	
16.01.2019	458	626	1084	609	670	1279	
17.01.2019	446	523	969	609	670	1279	
18.01.2019	401	478	879	609	670	1279	
19.01.2019	533	584	1117	609	670	1279	
20.01.2019	252	334	586	609	670	1279	
21.01.2019	415	381	796	609	670	1279	
22.01.2019	614	378	992	609	670	1279	
23.01.2019	605	432	1037	609	670	1279	
24.01.2019	607	417	1024	609	670	1279	
25.01.2019	566	374	940	609	670	1279	
26.01.2019	439	333	772	609	670	1279	
27.01.2019	271	240	511	609	670	1279	
28.01.2019	444	483	927	609	670	1279	
29.01.2019	461	546	1007	609	670	1279	
30.01.2019	474	579	1053	609	670	1279	
31.01.2019	499	386	885	609	670	1279	

## Altstadtgarage A+B - Monatliche Auslastung Jänner 2019



Die Ampeln bei den Einfahrten schalten jeweils bei 609 (A) bzw. 670 (B) auf ROT, um für die Dauerparker eine Reserve zu haben; d.h. die Garage ist mit 1279 Autos besetzt.