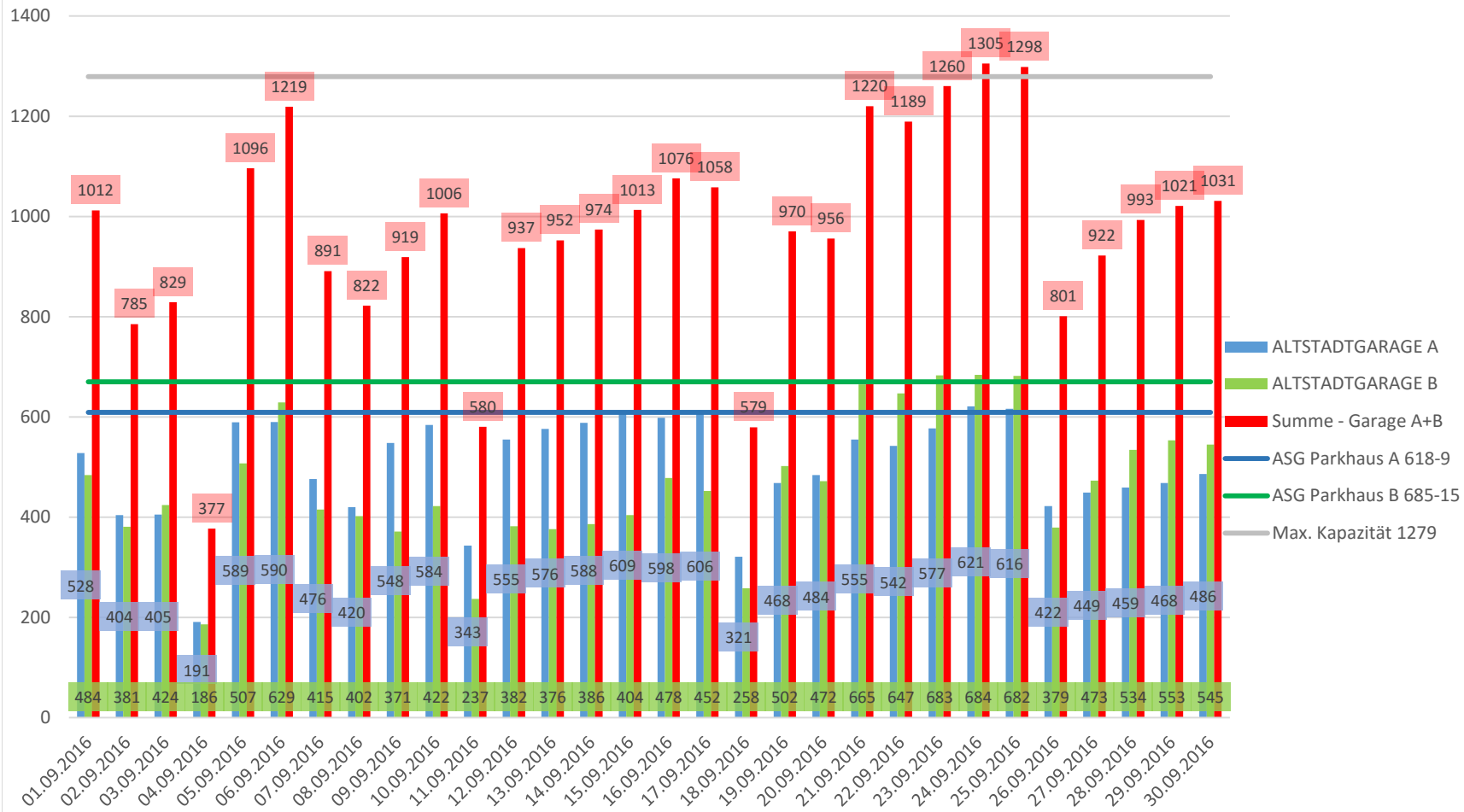


	ALTSTADTGARAGE A	ALTSTADTGARAGE B	Summe - Garage A+B	ASG Parkhaus A 618-9	ASG Parkhaus B 685-15	Max. Kapazität 1279
01.09.2016	528	484	1012	609	670	1279
02.09.2016	404	381	785	609	670	1279
03.09.2016	405	424	829	609	670	1279
04.09.2016	191	186	377	609	670	1279
05.09.2016	589	507	1096	609	670	1279
06.09.2016	590	629	1219	609	670	1279
07.09.2016	476	415	891	609	670	1279
08.09.2016	420	402	822	609	670	1279
09.09.2016	548	371	919	609	670	1279
10.09.2016	584	422	1006	609	670	1279
11.09.2016	343	237	580	609	670	1279
12.09.2016	555	382	937	609	670	1279
13.09.2016	576	376	952	609	670	1279
14.09.2016	588	386	974	609	670	1279
15.09.2016	609	404	1013	609	670	1279
16.09.2016	598	478	1076	609	670	1279
17.09.2016	606	452	1058	609	670	1279
18.09.2016	321	258	579	609	670	1279
19.09.2016	468	502	970	609	670	1279
20.09.2016	484	472	956	609	670	1279
21.09.2016	555	665	1220	609	670	1279
22.09.2016	542	647	1189	609	670	1279
23.09.2016	577	683	1260	609	670	1279
24.09.2016	621	684	1305	609	670	1279
25.09.2016	616	682	1298	609	670	1279
26.09.2016	422	379	801	609	670	1279
27.09.2016	449	473	922	609	670	1279
28.09.2016	459	534	993	609	670	1279
29.09.2016	468	553	1021	609	670	1279
30.09.2016	486	545	1031	609	670	1279

Altstadtgarage A+B - Monatliche Auslastung September 2016



Die Ampeln bei den Einfahrten schalten jeweils bei 609 (A) bzw. 670 (B) auf ROT, um für die Dauerparker eine Reserve zu haben; d.h. die Garage ist mit 1279 Autos besetzt.