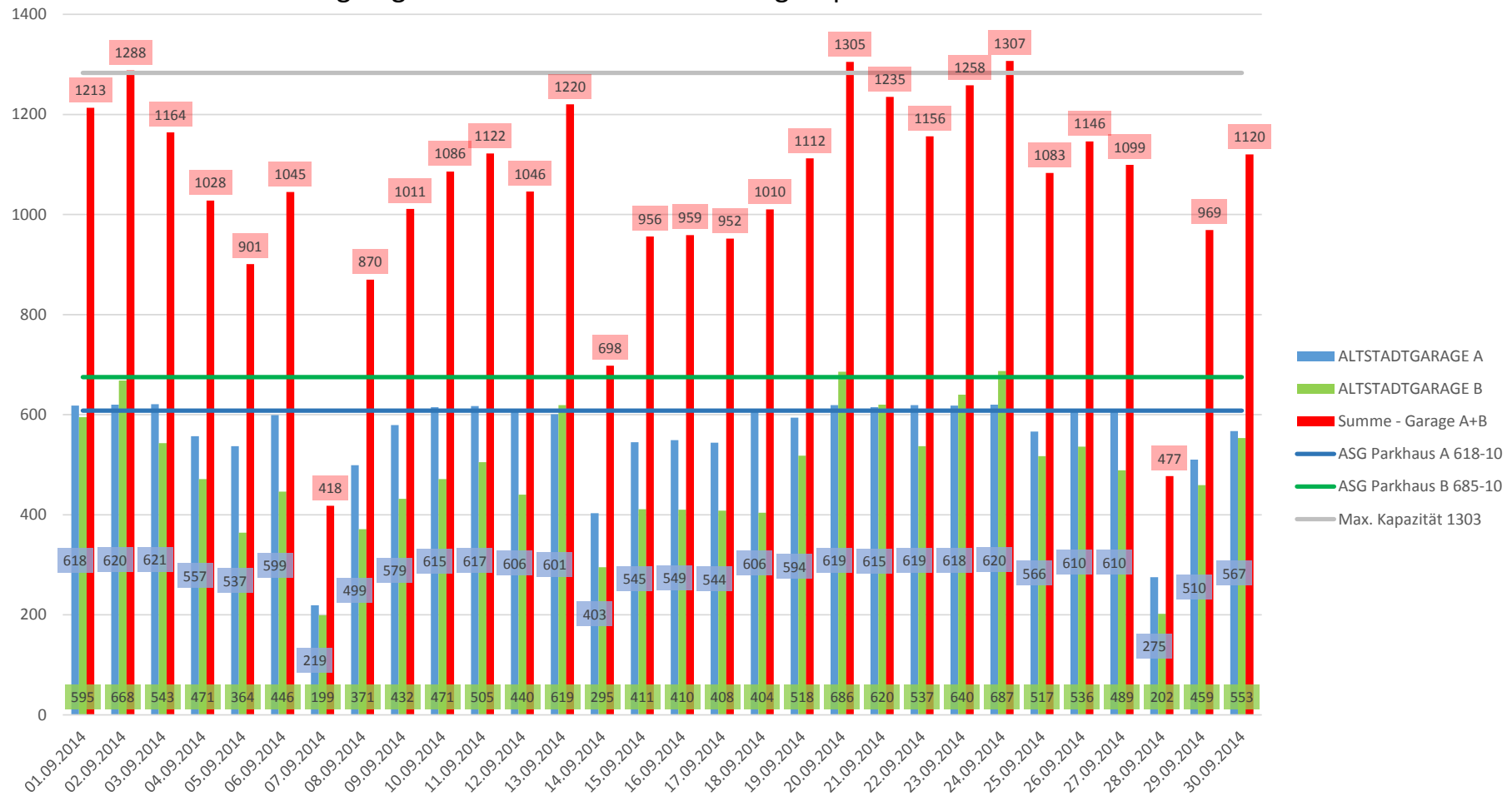


Summe Iststand							
	ALTSTADTGARAGE A	ALTSTADTGARAGE B	Summe - Garage A+B	ASG Parkhaus A 618-10	ASG Parkhaus B 685-10	Max. Kapazität 1303	
01.09.2014	618	595	1213	608	675	1283	
02.09.2014	620	668	1288	608	675	1283	
03.09.2014	621	543	1164	608	675	1283	
04.09.2014	557	471	1028	608	675	1283	
05.09.2014	537	364	901	608	675	1283	
06.09.2014	599	446	1045	608	675	1283	
07.09.2014	219	199	418	608	675	1283	
08.09.2014	499	371	870	608	675	1283	
09.09.2014	579	432	1011	608	675	1283	
10.09.2014	615	471	1086	608	675	1283	
11.09.2014	617	505	1122	608	675	1283	
12.09.2014	606	440	1046	608	675	1283	
13.09.2014	601	619	1220	608	675	1283	
14.09.2014	403	295	698	608	675	1283	
15.09.2014	545	411	956	608	675	1283	
16.09.2014	549	410	959	608	675	1283	
17.09.2014	544	408	952	608	675	1283	
18.09.2014	606	404	1010	608	675	1283	
19.09.2014	594	518	1112	608	675	1283	
20.09.2014	619	686	1305	608	675	1283	
21.09.2014	615	620	1235	608	675	1283	
22.09.2014	619	537	1156	608	675	1283	
23.09.2014	618	640	1258	608	675	1283	
24.09.2014	620	687	1307	608	675	1283	
25.09.2014	566	517	1083	608	675	1283	
26.09.2014	610	536	1146	608	675	1283	
27.09.2014	610	489	1099	608	675	1283	
28.09.2014	275	202	477	608	675	1283	
29.09.2014	510	459	969	608	675	1283	
30.09.2014	567	553	1120	608	675	1283	

## Altstadtgarage A+B - Monatliche Auslastung September 2014



Die Ampeln bei den Einfahrten schalten jeweils bei 608 (A) bzw. 675 (B) auf ROT, um für die Dauerparker eine Reserve zu haben; d.h. die Garage ist mit 1283 Autos besetzt.  
 Die Dauerparkkarte öffnet den Einfahrtsschranken auch bei besetzter Garage.