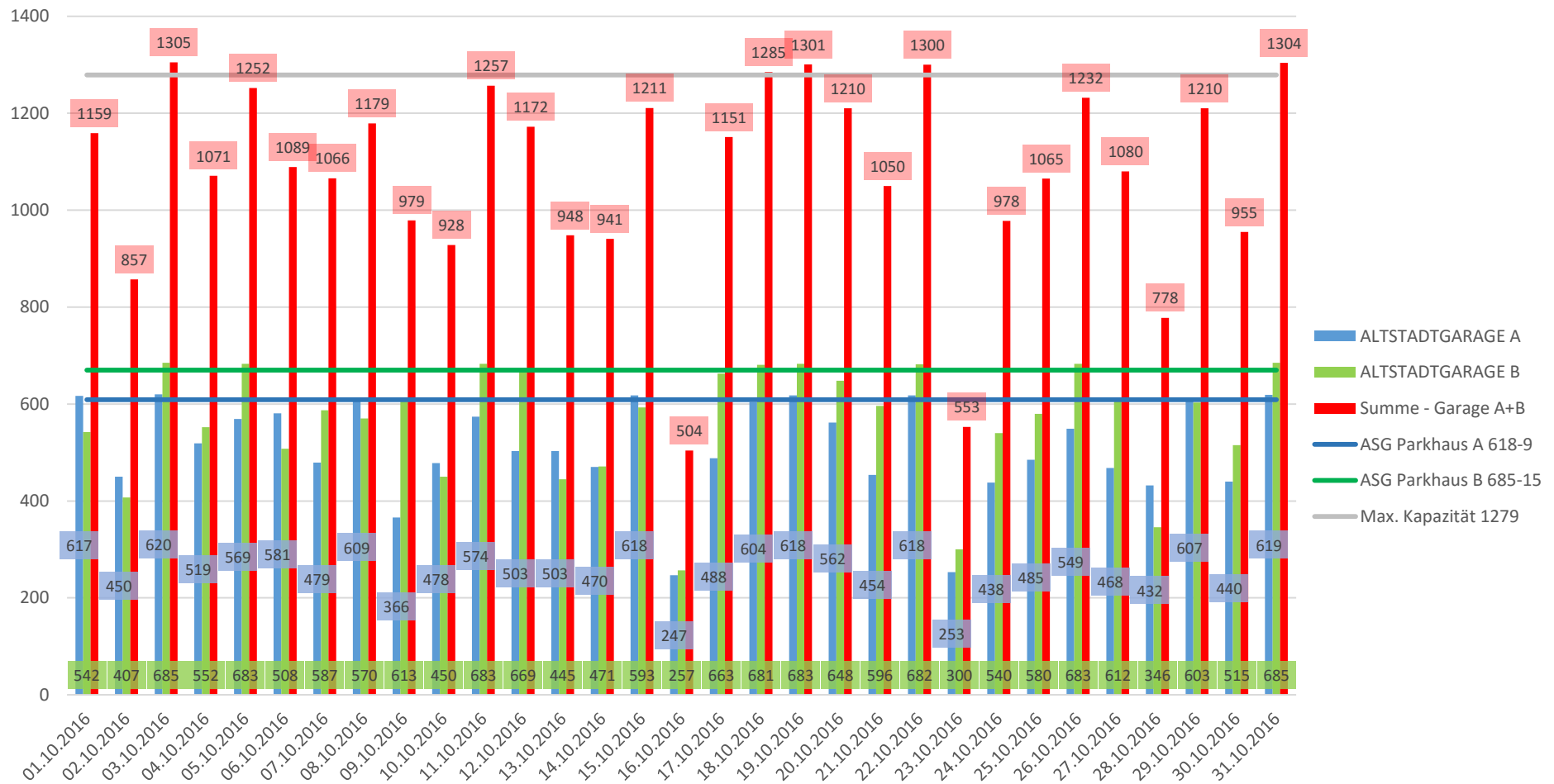


	ALTSTADTGARAGE A	ALTSTADTGARAGE B	Summe - Garage A+B	ASG Parkhaus A 618-9	ASG Parkhaus B 685-15	Max. Kapazität 1279
01.10.2016	617	542	1159	609	670	1279
02.10.2016	450	407	857	609	670	1279
03.10.2016	620	685	1305	609	670	1279
04.10.2016	519	552	1071	609	670	1279
05.10.2016	569	683	1252	609	670	1279
06.10.2016	581	508	1089	609	670	1279
07.10.2016	479	587	1066	609	670	1279
08.10.2016	609	570	1179	609	670	1279
09.10.2016	366	613	979	609	670	1279
10.10.2016	478	450	928	609	670	1279
11.10.2016	574	683	1257	609	670	1279
12.10.2016	503	669	1172	609	670	1279
13.10.2016	503	445	948	609	670	1279
14.10.2016	470	471	941	609	670	1279
15.10.2016	618	593	1211	609	670	1279
16.10.2016	247	257	504	609	670	1279
17.10.2016	488	663	1151	609	670	1279
18.10.2016	604	681	1285	609	670	1279
19.10.2016	618	683	1301	609	670	1279
20.10.2016	562	648	1210	609	670	1279
21.10.2016	454	596	1050	609	670	1279
22.10.2016	618	682	1300	609	670	1279
23.10.2016	253	300	553	609	670	1279
24.10.2016	438	540	978	609	670	1279
25.10.2016	485	580	1065	609	670	1279
26.10.2016	549	683	1232	609	670	1279
27.10.2016	468	612	1080	609	670	1279
28.10.2016	432	346	778	609	670	1279
29.10.2016	607	603	1210	609	670	1279
30.10.2016	440	515	955	609	670	1279
31.10.2016	619	685	1304	609	670	1279

Altstadtgarage A+B - Monatliche Auslastung Oktober 2016



Die Ampeln bei den Einfahrten schalten jeweils bei 609 (A) bzw. 670 (B) auf ROT, um für die Dauerparker eine Reserve zu haben; d.h. die Garage ist mit 1279 Autos besetzt.