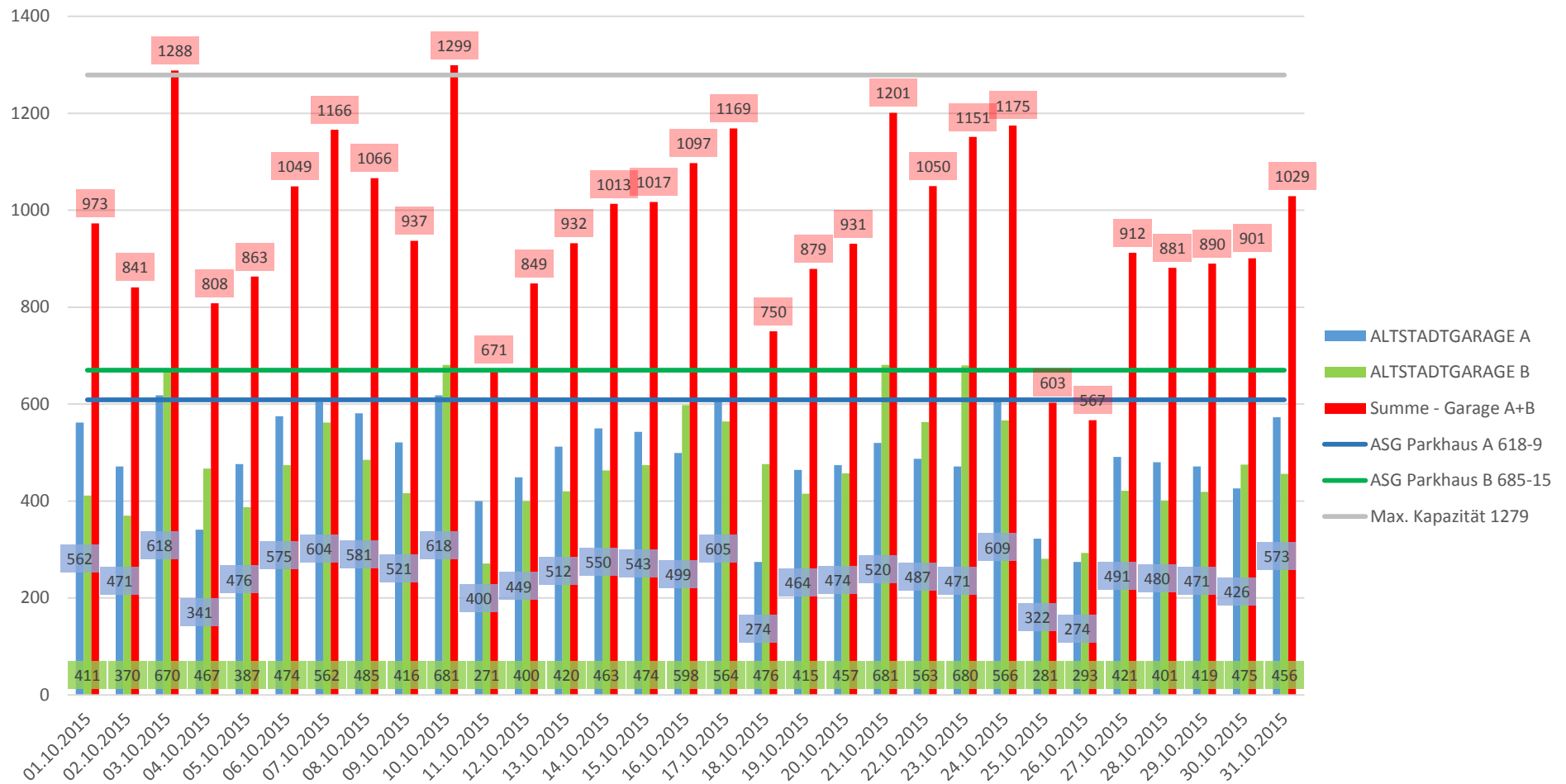


	ALTSTADTGARAGE A	ALTSTADTGARAGE B	Summe - Garage A+B	ASG Parkhaus A 618-9	ASG Parkhaus B 685-15	Max. Kapazität 1279
01.10.2015	562	411	973	609	670	1279
02.10.2015	471	370	841	609	670	1279
03.10.2015	618	670	1288	609	670	1279
04.10.2015	341	467	808	609	670	1279
05.10.2015	476	387	863	609	670	1279
06.10.2015	575	474	1049	609	670	1279
07.10.2015	604	562	1166	609	670	1279
08.10.2015	581	485	1066	609	670	1279
09.10.2015	521	416	937	609	670	1279
10.10.2015	618	681	1299	609	670	1279
11.10.2015	400	271	671	609	670	1279
12.10.2015	449	400	849	609	670	1279
13.10.2015	512	420	932	609	670	1279
14.10.2015	550	463	1013	609	670	1279
15.10.2015	543	474	1017	609	670	1279
16.10.2015	499	598	1097	609	670	1279
17.10.2015	605	564	1169	609	670	1279
18.10.2015	274	476	750	609	670	1279
19.10.2015	464	415	879	609	670	1279
20.10.2015	474	457	931	609	670	1279
21.10.2015	520	681	1201	609	670	1279
22.10.2015	487	563	1050	609	670	1279
23.10.2015	471	680	1151	609	670	1279
24.10.2015	609	566	1175	609	670	1279
25.10.2015	322	281	603	609	670	1279
26.10.2015	274	293	567	609	670	1279
27.10.2015	491	421	912	609	670	1279
28.10.2015	480	401	881	609	670	1279
29.10.2015	471	419	890	609	670	1279
30.10.2015	426	475	901	609	670	1279
31.10.2015	573	456	1029	609	670	1279

## Altstadtgarage A+B - Monatliche Auslastung Oktober 2015



Die Ampeln bei den Einfahrten schalten jeweils bei 609 (A) bzw. 670 (B) auf ROT, um für die Dauerparker eine Reserve zu haben; d.h. die Garage ist mit 1279 Autos besetzt.