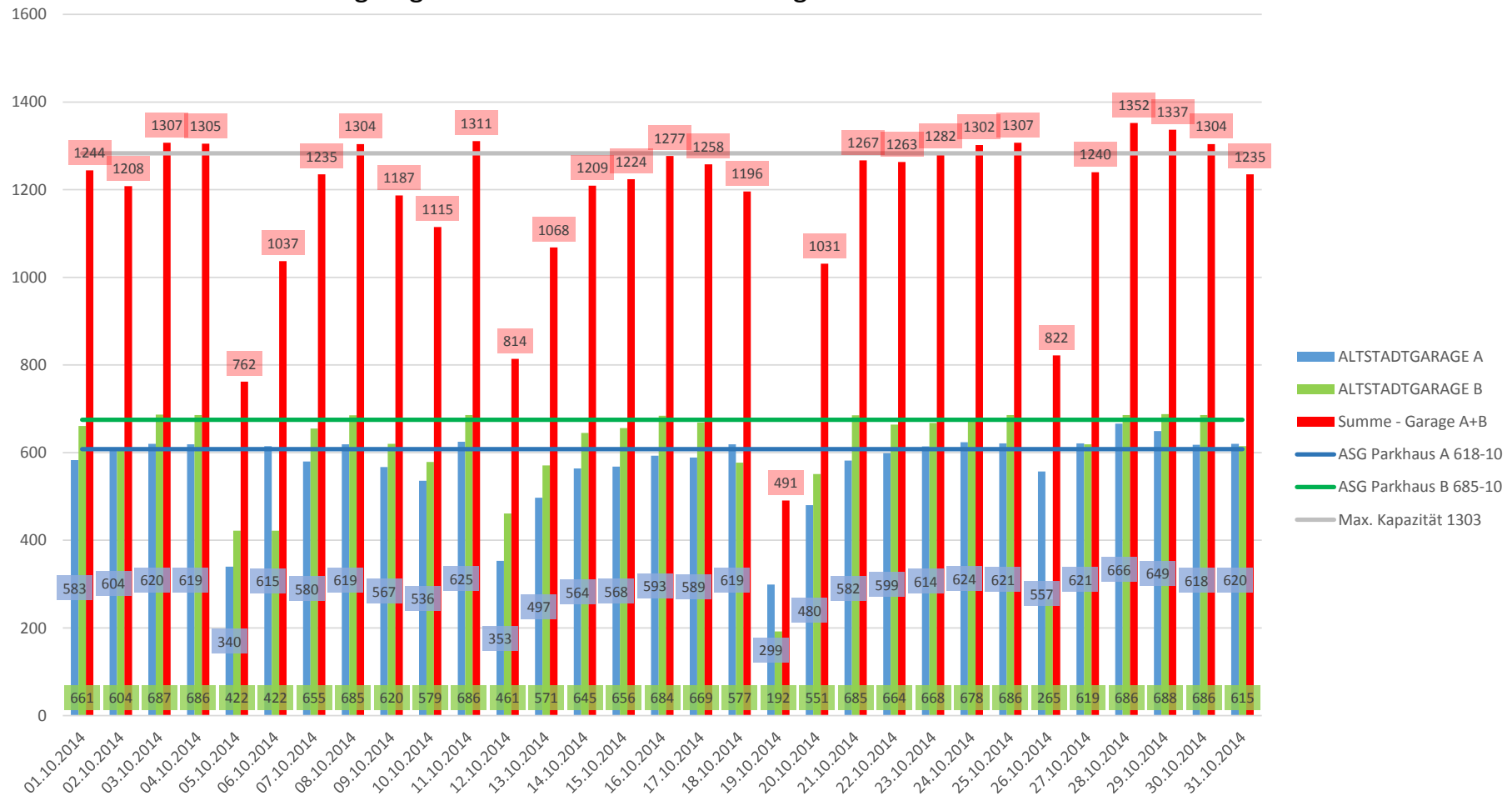


Summe Iststand							
	ALTSTADTGARAGE A	ALTSTADTGARAGE B	Summe - Garage A+B	ASG Parkhaus A 618-10	ASG Parkhaus B 685-10	Max. Kapazität 1303	
01.10.2014	583	661	1244	608	675	1283	
02.10.2014	604	604	1208	608	675	1283	
03.10.2014	620	687	1307	608	675	1283	
04.10.2014	619	686	1305	608	675	1283	
05.10.2014	340	422	762	608	675	1283	
06.10.2014	615	422	1037	608	675	1283	
07.10.2014	580	655	1235	608	675	1283	
08.10.2014	619	685	1304	608	675	1283	
09.10.2014	567	620	1187	608	675	1283	
10.10.2014	536	579	1115	608	675	1283	
11.10.2014	625	686	1311	608	675	1283	
12.10.2014	353	461	814	608	675	1283	
13.10.2014	497	571	1068	608	675	1283	
14.10.2014	564	645	1209	608	675	1283	
15.10.2014	568	656	1224	608	675	1283	
16.10.2014	593	684	1277	608	675	1283	
17.10.2014	589	669	1258	608	675	1283	
18.10.2014	619	577	1196	608	675	1283	
19.10.2014	299	192	491	608	675	1283	
20.10.2014	480	551	1031	608	675	1283	
21.10.2014	582	685	1267	608	675	1283	
22.10.2014	599	664	1263	608	675	1283	
23.10.2014	614	668	1282	608	675	1283	
24.10.2014	624	678	1302	608	675	1283	
25.10.2014	621	686	1307	608	675	1283	
26.10.2014	557	265	822	608	675	1283	
27.10.2014	621	619	1240	608	675	1283	
28.10.2014	666	686	1352	608	675	1283	
29.10.2014	649	688	1337	608	675	1283	
30.10.2014	618	686	1304	608	675	1283	
31.10.2014	620	615	1235	608	675	1283	

## Altstadtgarage A+B - Monatliche Auslastung Oktober2014



Die Ampeln bei den Einfahrten schalten jeweils bei 608 (A) bzw. 675 (B) auf ROT, um für die Dauerparker eine Reserve zu haben; d.h. die Garage ist mit 1283 Autos besetzt.  
 Die Dauerparkkarte öffnet den Einfahrtsschranken auch bei besetzter Garage.