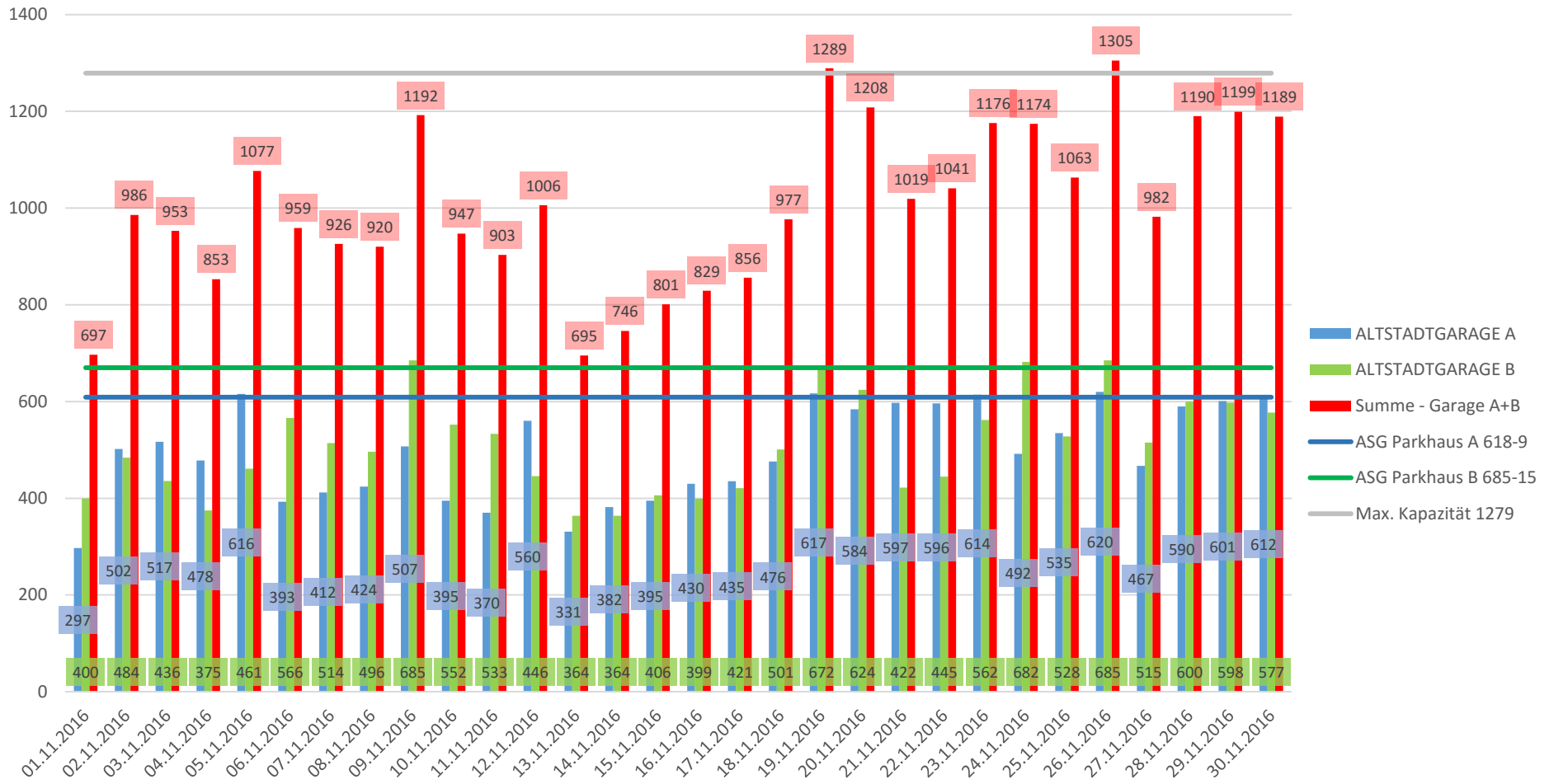


| | ALTSTADTGARAGE A | ALTSTADTGARAGE B | Summe - Garage A+B | ASG Parkhaus A 618-9 | ASG Parkhaus B 685-15 | Max. Kapazität 1279 |
|------------|------------------|------------------|--------------------|----------------------|-----------------------|---------------------|
| 01.11.2016 | 297 | 400 | 697 | 609 | 670 | 1279 |
| 02.11.2016 | 502 | 484 | 986 | 609 | 670 | 1279 |
| 03.11.2016 | 517 | 436 | 953 | 609 | 670 | 1279 |
| 04.11.2016 | 478 | 375 | 853 | 609 | 670 | 1279 |
| 05.11.2016 | 616 | 461 | 1077 | 609 | 670 | 1279 |
| 06.11.2016 | 393 | 566 | 959 | 609 | 670 | 1279 |
| 07.11.2016 | 412 | 514 | 926 | 609 | 670 | 1279 |
| 08.11.2016 | 424 | 496 | 920 | 609 | 670 | 1279 |
| 09.11.2016 | 507 | 685 | 1192 | 609 | 670 | 1279 |
| 10.11.2016 | 395 | 552 | 947 | 609 | 670 | 1279 |
| 11.11.2016 | 370 | 533 | 903 | 609 | 670 | 1279 |
| 12.11.2016 | 560 | 446 | 1006 | 609 | 670 | 1279 |
| 13.11.2016 | 331 | 364 | 695 | 609 | 670 | 1279 |
| 14.11.2016 | 382 | 364 | 746 | 609 | 670 | 1279 |
| 15.11.2016 | 395 | 406 | 801 | 609 | 670 | 1279 |
| 16.11.2016 | 430 | 399 | 829 | 609 | 670 | 1279 |
| 17.11.2016 | 435 | 421 | 856 | 609 | 670 | 1279 |
| 18.11.2016 | 476 | 501 | 977 | 609 | 670 | 1279 |
| 19.11.2016 | 617 | 672 | 1289 | 609 | 670 | 1279 |
| 20.11.2016 | 584 | 624 | 1208 | 609 | 670 | 1279 |
| 21.11.2016 | 597 | 422 | 1019 | 609 | 670 | 1279 |
| 22.11.2016 | 596 | 445 | 1041 | 609 | 670 | 1279 |
| 23.11.2016 | 614 | 562 | 1176 | 609 | 670 | 1279 |
| 24.11.2016 | 492 | 682 | 1174 | 609 | 670 | 1279 |
| 25.11.2016 | 535 | 528 | 1063 | 609 | 670 | 1279 |
| 26.11.2016 | 620 | 685 | 1305 | 609 | 670 | 1279 |
| 27.11.2016 | 467 | 515 | 982 | 609 | 670 | 1279 |
| 28.11.2016 | 590 | 600 | 1190 | 609 | 670 | 1279 |
| 29.11.2016 | 601 | 598 | 1199 | 609 | 670 | 1279 |
| 30.11.2016 | 612 | 577 | 1189 | 609 | 670 | 1279 |

Altstadtgarage A+B - Monatliche Auslastung November 2016



Die Ampeln bei den Einfahrten schalten jeweils bei 609 (A) bzw. 670 (B) auf ROT, um für die Dauerparker eine Reserve zu haben; d.h. die Garage ist mit 1279 Autos besetzt.