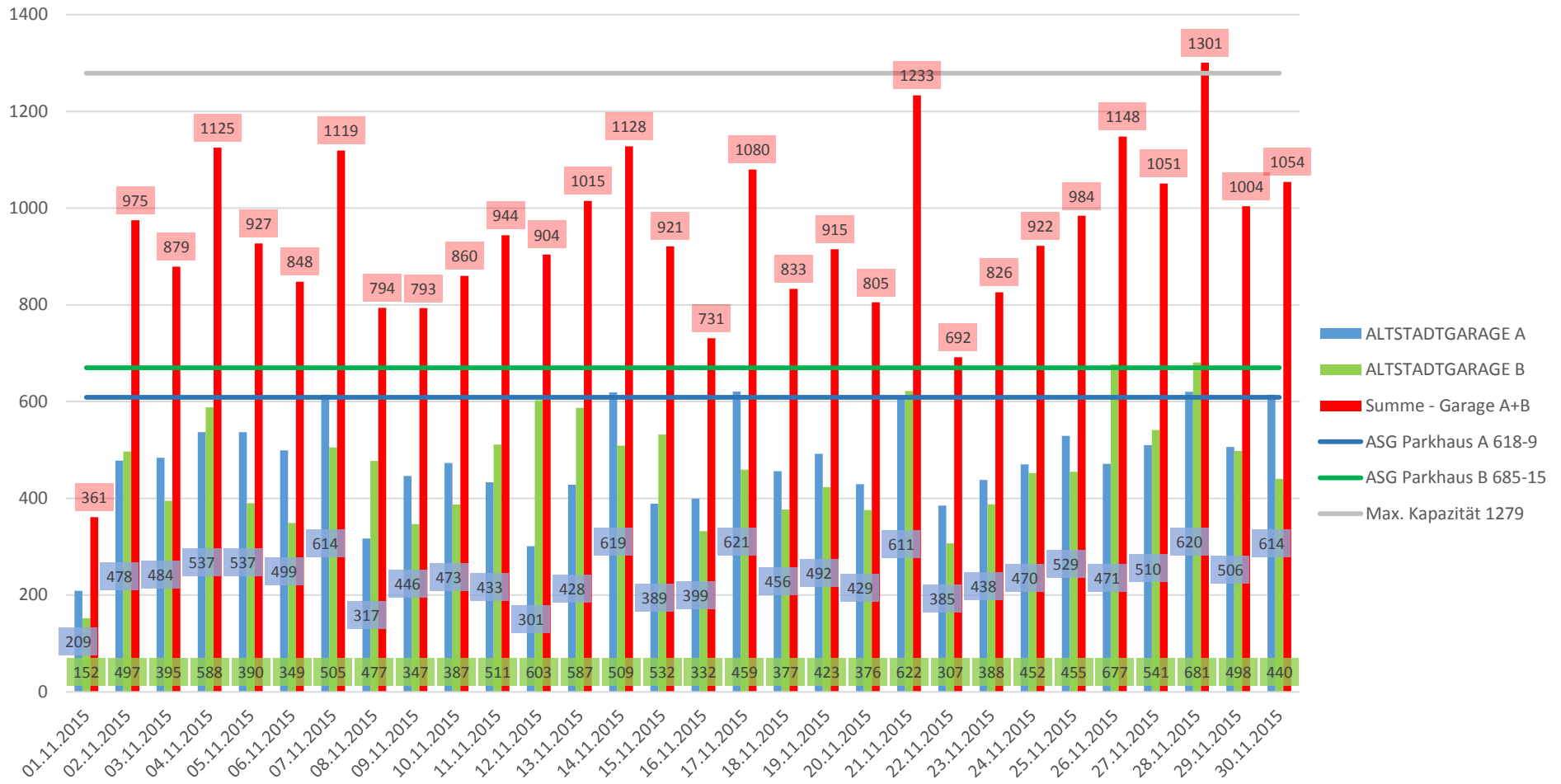


	ALTSTADTGARAGE A	ALTSTADTGARAGE B	Summe - Garage A+B	ASG Parkhaus A 618-9	ASG Parkhaus B 685-15	Max. Kapazität 1279
01.11.2015	209	152	361	609	670	1279
02.11.2015	478	497	975	609	670	1279
03.11.2015	484	395	879	609	670	1279
04.11.2015	537	588	1125	609	670	1279
05.11.2015	537	390	927	609	670	1279
06.11.2015	499	349	848	609	670	1279
07.11.2015	614	505	1119	609	670	1279
08.11.2015	317	477	794	609	670	1279
09.11.2015	446	347	793	609	670	1279
10.11.2015	473	387	860	609	670	1279
11.11.2015	433	511	944	609	670	1279
12.11.2015	301	603	904	609	670	1279
13.11.2015	428	587	1015	609	670	1279
14.11.2015	619	509	1128	609	670	1279
15.11.2015	389	532	921	609	670	1279
16.11.2015	399	332	731	609	670	1279
17.11.2015	621	459	1080	609	670	1279
18.11.2015	456	377	833	609	670	1279
19.11.2015	492	423	915	609	670	1279
20.11.2015	429	376	805	609	670	1279
21.11.2015	611	622	1233	609	670	1279
22.11.2015	385	307	692	609	670	1279
23.11.2015	438	388	826	609	670	1279
24.11.2015	470	452	922	609	670	1279
25.11.2015	529	455	984	609	670	1279
26.11.2015	471	677	1148	609	670	1279
27.11.2015	510	541	1051	609	670	1279
28.11.2015	620	681	1301	609	670	1279
29.11.2015	506	498	1004	609	670	1279
30.11.2015	614	440	1054	609	670	1279

Altstadtgarage A+B - Monatliche Auslastung November 2015



Die Ampeln bei den Einfahrten schalten jeweils bei 609 (A) bzw. 670 (B) auf ROT, um für die Dauerparker eine Reserve zu haben; d.h. die Garage ist mit 1279 Autos besetzt.