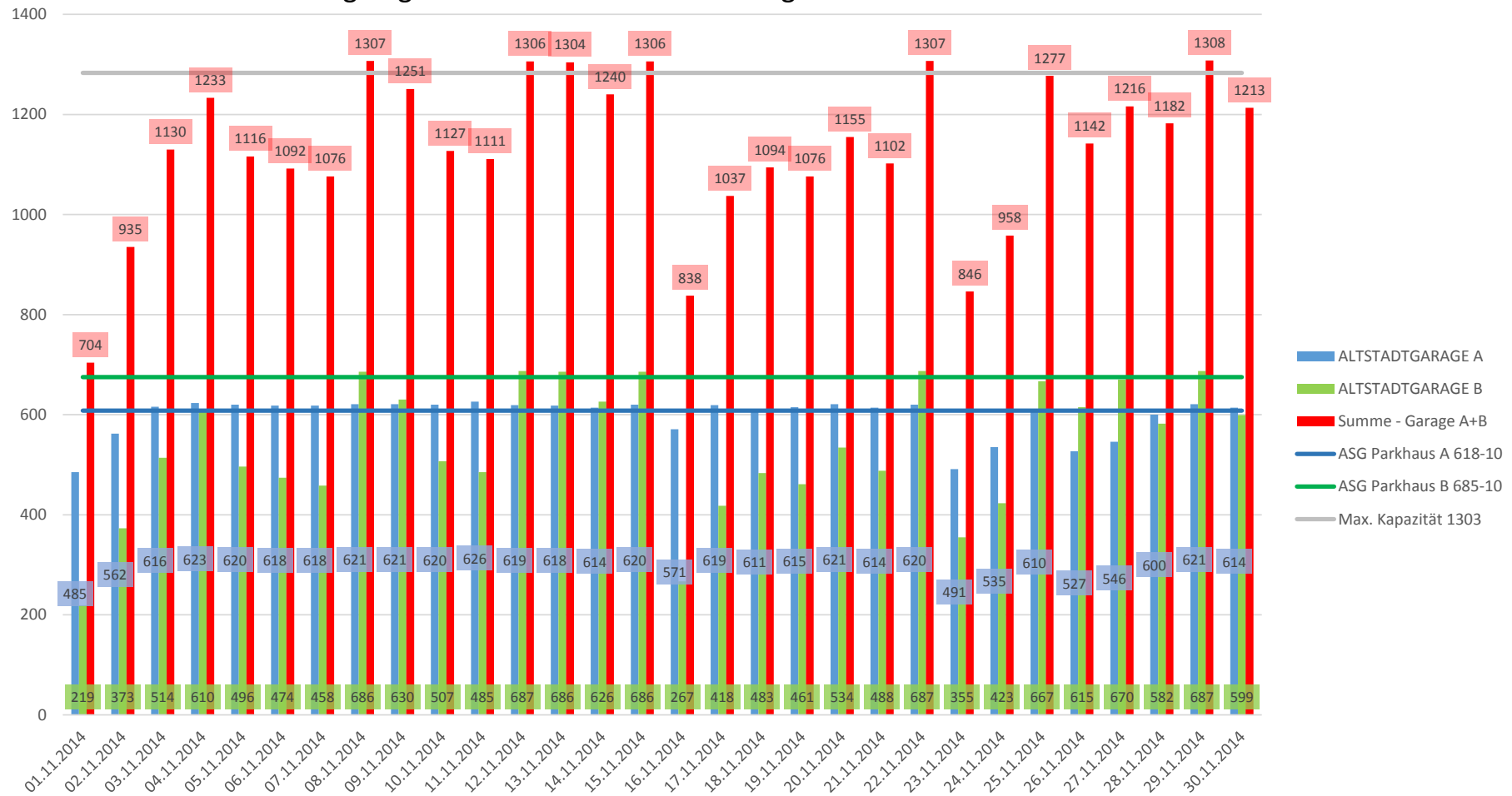


Summe Iststand							
	ALTSTADTGARAGE A	ALTSTADTGARAGE B	Summe - Garage A+B	ASG Parkhaus A 618-10	ASG Parkhaus B 685-10	Max. Kapazität 1303	
01.11.2014	485	219	704	608	675	1283	
02.11.2014	562	373	935	608	675	1283	
03.11.2014	616	514	1130	608	675	1283	
04.11.2014	623	610	1233	608	675	1283	
05.11.2014	620	496	1116	608	675	1283	
06.11.2014	618	474	1092	608	675	1283	
07.11.2014	618	458	1076	608	675	1283	
08.11.2014	621	686	1307	608	675	1283	
09.11.2014	621	630	1251	608	675	1283	
10.11.2014	620	507	1127	608	675	1283	
11.11.2014	626	485	1111	608	675	1283	
12.11.2014	619	687	1306	608	675	1283	
13.11.2014	618	686	1304	608	675	1283	
14.11.2014	614	626	1240	608	675	1283	
15.11.2014	620	686	1306	608	675	1283	
16.11.2014	571	267	838	608	675	1283	
17.11.2014	619	418	1037	608	675	1283	
18.11.2014	611	483	1094	608	675	1283	
19.11.2014	615	461	1076	608	675	1283	
20.11.2014	621	534	1155	608	675	1283	
21.11.2014	614	488	1102	608	675	1283	
22.11.2014	620	687	1307	608	675	1283	
23.11.2014	491	355	846	608	675	1283	
24.11.2014	535	423	958	608	675	1283	
25.11.2014	610	667	1277	608	675	1283	
26.11.2014	527	615	1142	608	675	1283	
27.11.2014	546	670	1216	608	675	1283	
28.11.2014	600	582	1182	608	675	1283	
29.11.2014	621	687	1308	608	675	1283	
30.11.2014	614	599	1213	608	675	1283	

## Altstadtgarage A+B - Monatliche Auslastung November 2014



Die Ampeln bei den Einfahrten schalten jeweils bei 608 (A) bzw. 675 (B) auf ROT, um für die Dauerparker eine Reserve zu haben; d.h. die Garage ist mit 1283 Autos besetzt.  
Die Dauerparkkarte öffnet den Einfahrtsschranken auch bei besetzter Garage.