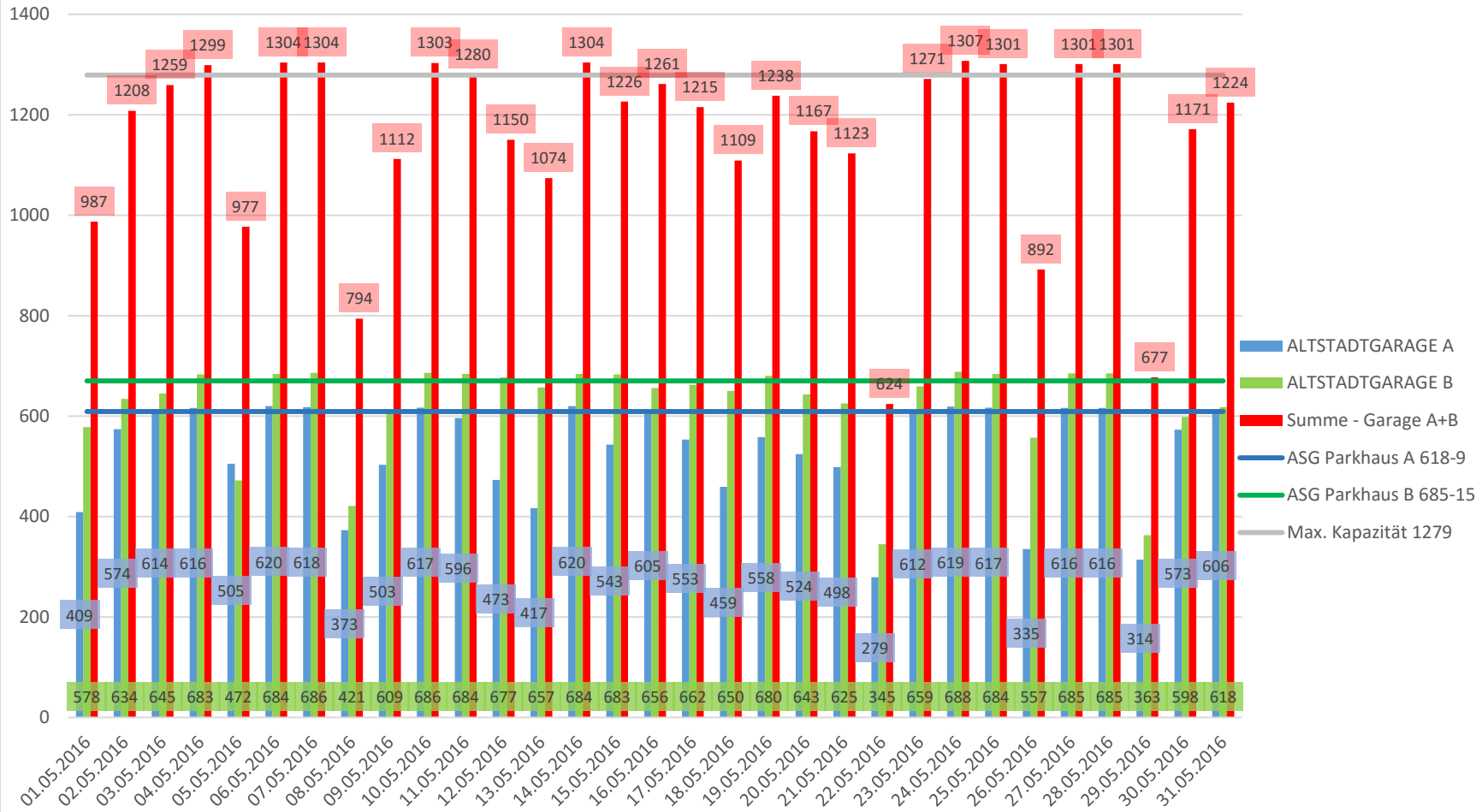


	ALTSTADTGARAGE A	ALTSTADTGARAGE B	Summe - Garage A+B	ASG Parkhaus A 618-9	ASG Parkhaus B 685-15	Max. Kapazität 1279
01.05.2016	409	578	987	609	670	1279
02.05.2016	574	634	1208	609	670	1279
03.05.2016	614	645	1259	609	670	1279
04.05.2016	616	683	1299	609	670	1279
05.05.2016	505	472	977	609	670	1279
06.05.2016	620	684	1304	609	670	1279
07.05.2016	618	686	1304	609	670	1279
08.05.2016	373	421	794	609	670	1279
09.05.2016	503	609	1112	609	670	1279
10.05.2016	617	686	1303	609	670	1279
11.05.2016	596	684	1280	609	670	1279
12.05.2016	473	677	1150	609	670	1279
13.05.2016	417	657	1074	609	670	1279
14.05.2016	620	684	1304	609	670	1279
15.05.2016	543	683	1226	609	670	1279
16.05.2016	605	656	1261	609	670	1279
17.05.2016	553	662	1215	609	670	1279
18.05.2016	459	650	1109	609	670	1279
19.05.2016	558	680	1238	609	670	1279
20.05.2016	524	643	1167	609	670	1279
21.05.2016	498	625	1123	609	670	1279
22.05.2016	279	345	624	609	670	1279
23.05.2016	612	659	1271	609	670	1279
24.05.2016	619	688	1307	609	670	1279
25.05.2016	617	684	1301	609	670	1279
26.05.2016	335	557	892	609	670	1279
27.05.2016	616	685	1301	609	670	1279
28.05.2016	616	685	1301	609	670	1279
29.05.2016	314	363	677	609	670	1279
30.05.2016	573	598	1171	609	670	1279
31.05.2016	606	618	1224	609	670	1279

Altstadtgarage A+B - Monatliche Auslastung April 2016



Die Ampeln bei den Einfahrten schalten jeweils bei 609 (A) bzw. 670 (B) auf ROT, um für die Dauerparker eine Reserve zu haben; d.h. die Garage ist mit 1279 Autos besetzt.