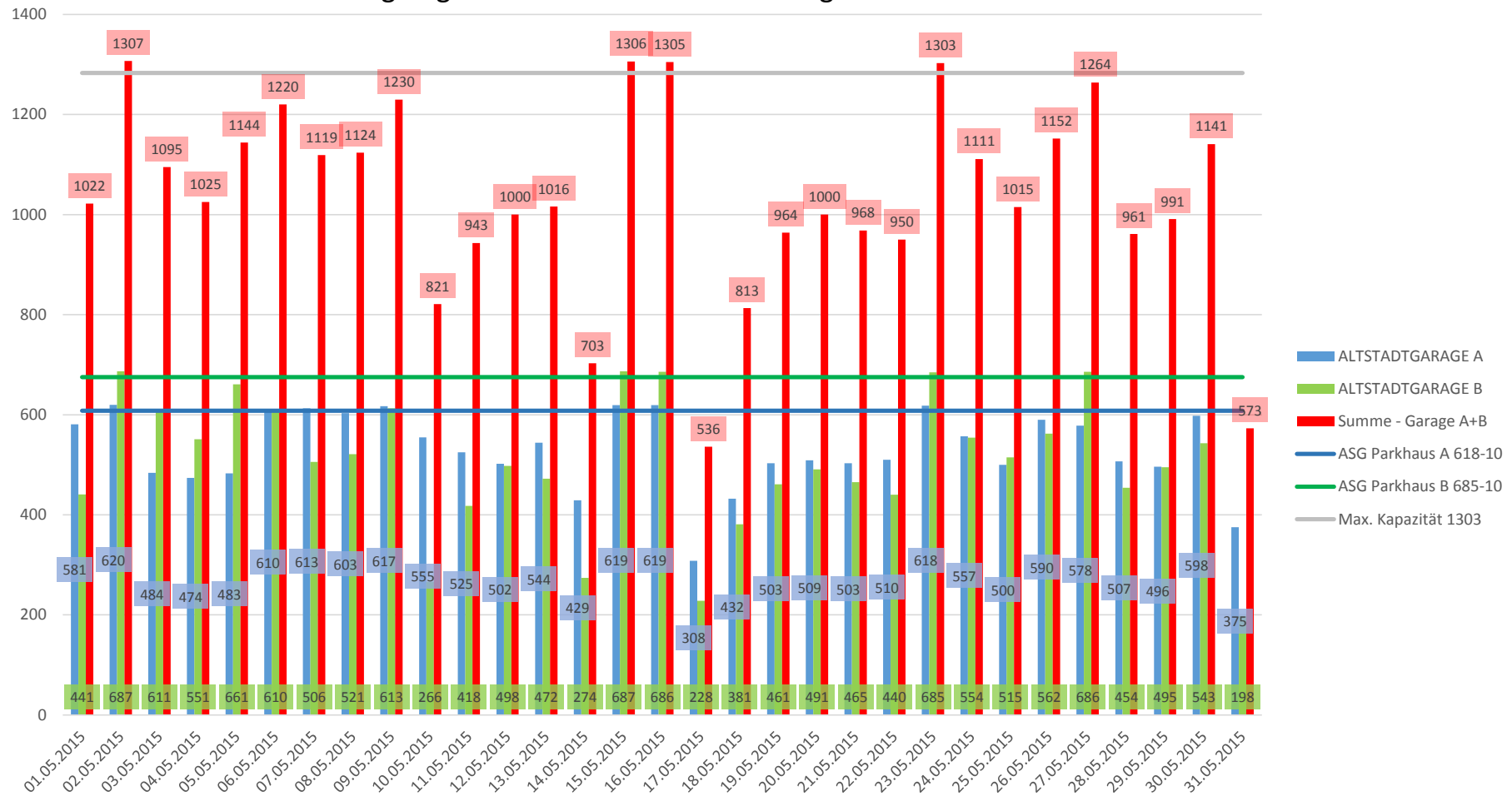


Summe Iststand							
	ALTSTADTGARAGE A	ALTSTADTGARAGE B	Summe - Garage A+B	ASG Parkhaus A 618-10	ASG Parkhaus B 685-10	Max. Kapazität 1303	
01.05.2015	581	441	1022	608	675	1283	
02.05.2015	620	687	1307	608	675	1283	
03.05.2015	484	611	1095	608	675	1283	
04.05.2015	474	551	1025	608	675	1283	
05.05.2015	483	661	1144	608	675	1283	
06.05.2015	610	610	1220	608	675	1283	
07.05.2015	613	506	1119	608	675	1283	
08.05.2015	603	521	1124	608	675	1283	
09.05.2015	617	613	1230	608	675	1283	
10.05.2015	555	266	821	608	675	1283	
11.05.2015	525	418	943	608	675	1283	
12.05.2015	502	498	1000	608	675	1283	
13.05.2015	544	472	1016	608	675	1283	
14.05.2015	429	274	703	608	675	1283	
15.05.2015	619	687	1306	608	675	1283	
16.05.2015	619	686	1305	608	675	1283	
17.05.2015	308	228	536	608	675	1283	
18.05.2015	432	381	813	608	675	1283	
19.05.2015	503	461	964	608	675	1283	
20.05.2015	509	491	1000	608	675	1283	
21.05.2015	503	465	968	608	675	1283	
22.05.2015	510	440	950	608	675	1283	
23.05.2015	618	685	1303	608	675	1283	
24.05.2015	557	554	1111	608	675	1283	
25.05.2015	500	515	1015	608	675	1283	
26.05.2015	590	562	1152	608	675	1283	
27.05.2015	578	686	1264	608	675	1283	
28.05.2015	507	454	961	608	675	1283	
29.05.2015	496	495	991	608	675	1283	
30.05.2015	598	543	1141	608	675	1283	
31.05.2015	375	198	573	608	675	1283	

## Altstadtgarage A+B - Monatliche Auslastung Mai 2015



Die Ampeln bei den Einfahrten schalten jeweils bei 608 (A) bzw. 675 (B) auf ROT, um für die Dauerparker eine Reserve zu haben; d.h. die Garage ist mit 1283 Autos besetzt.  
Die Dauerparkkarte öffnet den Einfahrtsschranken auch bei besetzter Garage.