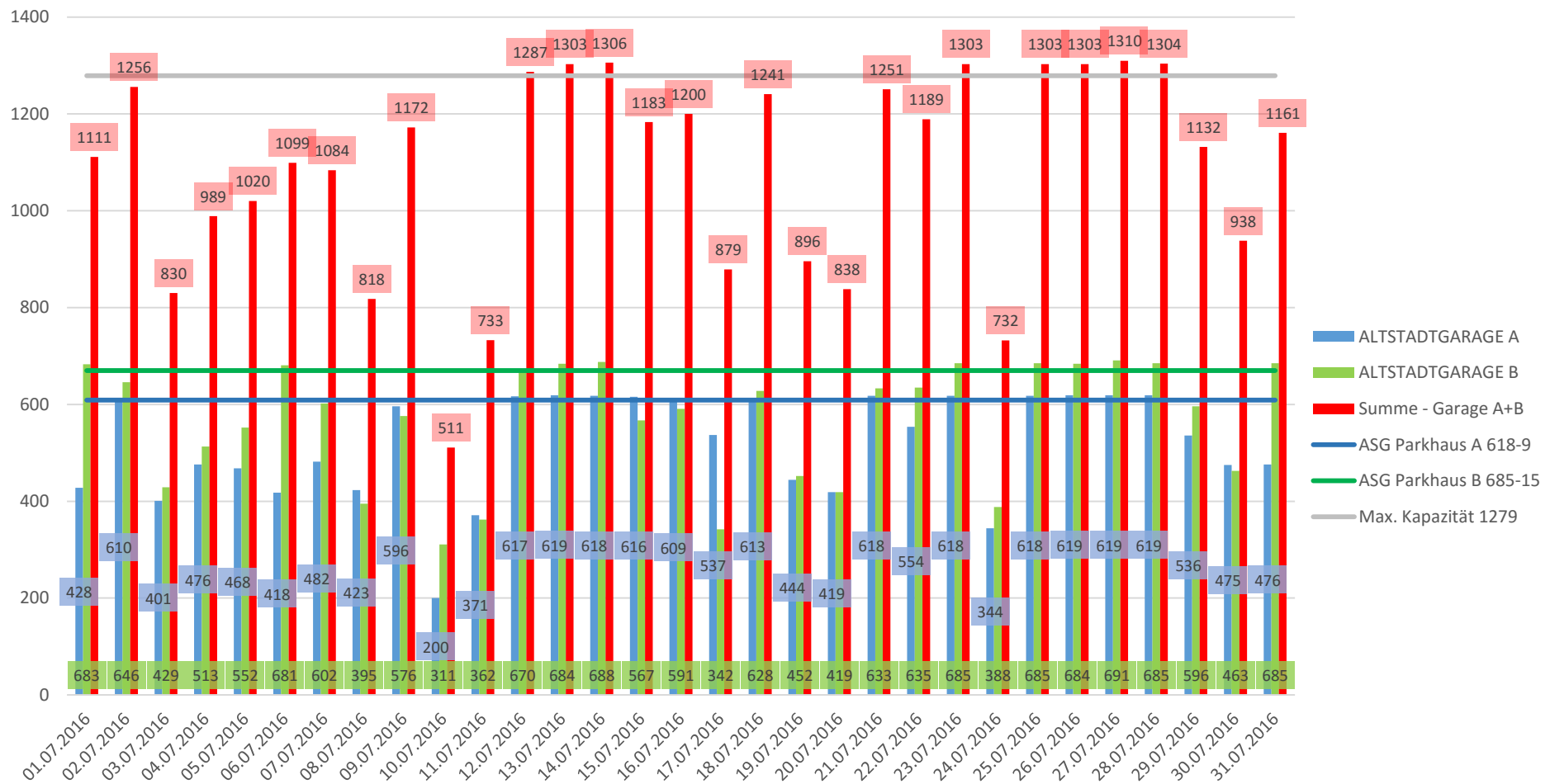


	ALTSTADTGARAGE A	ALTSTADTGARAGE B	Summe - Garage A+B	ASG Parkhaus A 618-9	ASG Parkhaus B 685-15	Max. Kapazität 1279
01.07.2016	428	683	1111	609	670	1279
02.07.2016	610	646	1256	609	670	1279
03.07.2016	401	429	830	609	670	1279
04.07.2016	476	513	989	609	670	1279
05.07.2016	468	552	1020	609	670	1279
06.07.2016	418	681	1099	609	670	1279
07.07.2016	482	602	1084	609	670	1279
08.07.2016	423	395	818	609	670	1279
09.07.2016	596	576	1172	609	670	1279
10.07.2016	200	311	511	609	670	1279
11.07.2016	371	362	733	609	670	1279
12.07.2016	617	670	1287	609	670	1279
13.07.2016	619	684	1303	609	670	1279
14.07.2016	618	688	1306	609	670	1279
15.07.2016	616	567	1183	609	670	1279
16.07.2016	609	591	1200	609	670	1279
17.07.2016	537	342	879	609	670	1279
18.07.2016	613	628	1241	609	670	1279
19.07.2016	444	452	896	609	670	1279
20.07.2016	419	419	838	609	670	1279
21.07.2016	618	633	1251	609	670	1279
22.07.2016	554	635	1189	609	670	1279
23.07.2016	618	685	1303	609	670	1279
24.07.2016	344	388	732	609	670	1279
25.07.2016	618	685	1303	609	670	1279
26.07.2016	619	684	1303	609	670	1279
27.07.2016	619	691	1310	609	670	1279
28.07.2016	619	685	1304	609	670	1279
29.07.2016	536	596	1132	609	670	1279
30.07.2016	475	463	938	609	670	1279
31.07.2016	476	685	1161	609	670	1279

## Altstadtgarage A+B - Monatliche Auslastung Juli 2016



Die Ampeln bei den Einfahrten schalten jeweils bei 609 (A) bzw. 670 (B) auf ROT, um für die Dauerparker eine Reserve zu haben; d.h. die Garage ist mit 1279 Autos besetzt.