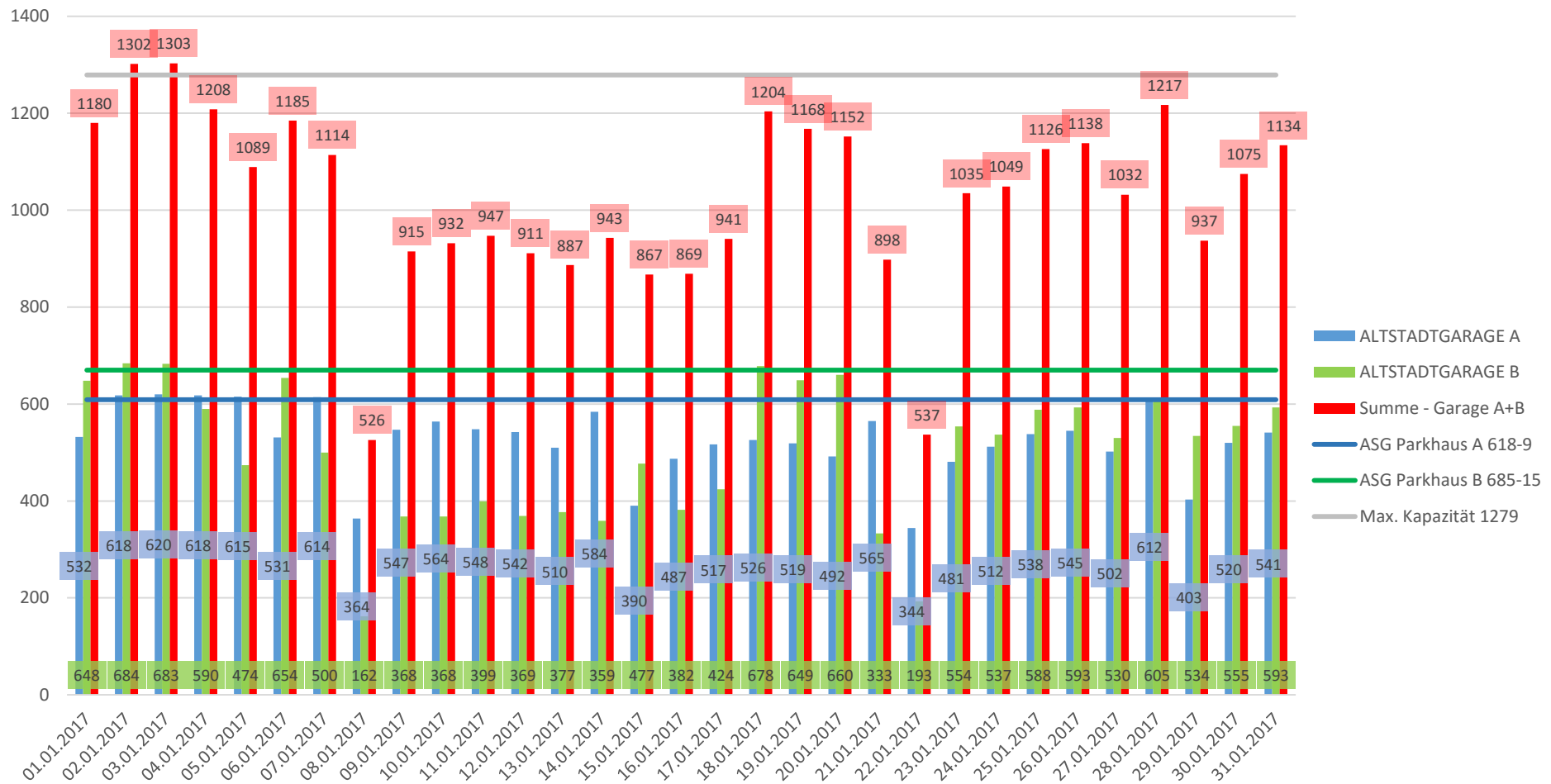


	ALTSTADTGARAGE A	ALTSTADTGARAGE B	Summe - Garage A+B	ASG Parkhaus A 618-9	ASG Parkhaus B 685-15	Max. Kapazität 1279
01.01.2017	532	648	1180	609	670	1279
02.01.2017	618	684	1302	609	670	1279
03.01.2017	620	683	1303	609	670	1279
04.01.2017	618	590	1208	609	670	1279
05.01.2017	615	474	1089	609	670	1279
06.01.2017	531	654	1185	609	670	1279
07.01.2017	614	500	1114	609	670	1279
08.01.2017	364	162	526	609	670	1279
09.01.2017	547	368	915	609	670	1279
10.01.2017	564	368	932	609	670	1279
11.01.2017	548	399	947	609	670	1279
12.01.2017	542	369	911	609	670	1279
13.01.2017	510	377	887	609	670	1279
14.01.2017	584	359	943	609	670	1279
15.01.2017	390	477	867	609	670	1279
16.01.2017	487	382	869	609	670	1279
17.01.2017	517	424	941	609	670	1279
18.01.2017	526	678	1204	609	670	1279
19.01.2017	519	649	1168	609	670	1279
20.01.2017	492	660	1152	609	670	1279
21.01.2017	565	333	898	609	670	1279
22.01.2017	344	193	537	609	670	1279
23.01.2017	481	554	1035	609	670	1279
24.01.2017	512	537	1049	609	670	1279
25.01.2017	538	588	1126	609	670	1279
26.01.2017	545	593	1138	609	670	1279
27.01.2017	502	530	1032	609	670	1279
28.01.2017	612	605	1217	609	670	1279
29.01.2017	403	534	937	609	670	1279
30.01.2017	520	555	1075	609	670	1279
31.01.2017	541	593	1134	609	670	1279

Altstadtgarage A+B - Monatliche Auslastung Jänner 2017



Die Ampeln bei den Einfahrten schalten jeweils bei 609 (A) bzw. 670 (B) auf ROT, um für die Dauerparker eine Reserve zu haben; d.h. die Garage ist mit 1279 Autos besetzt.