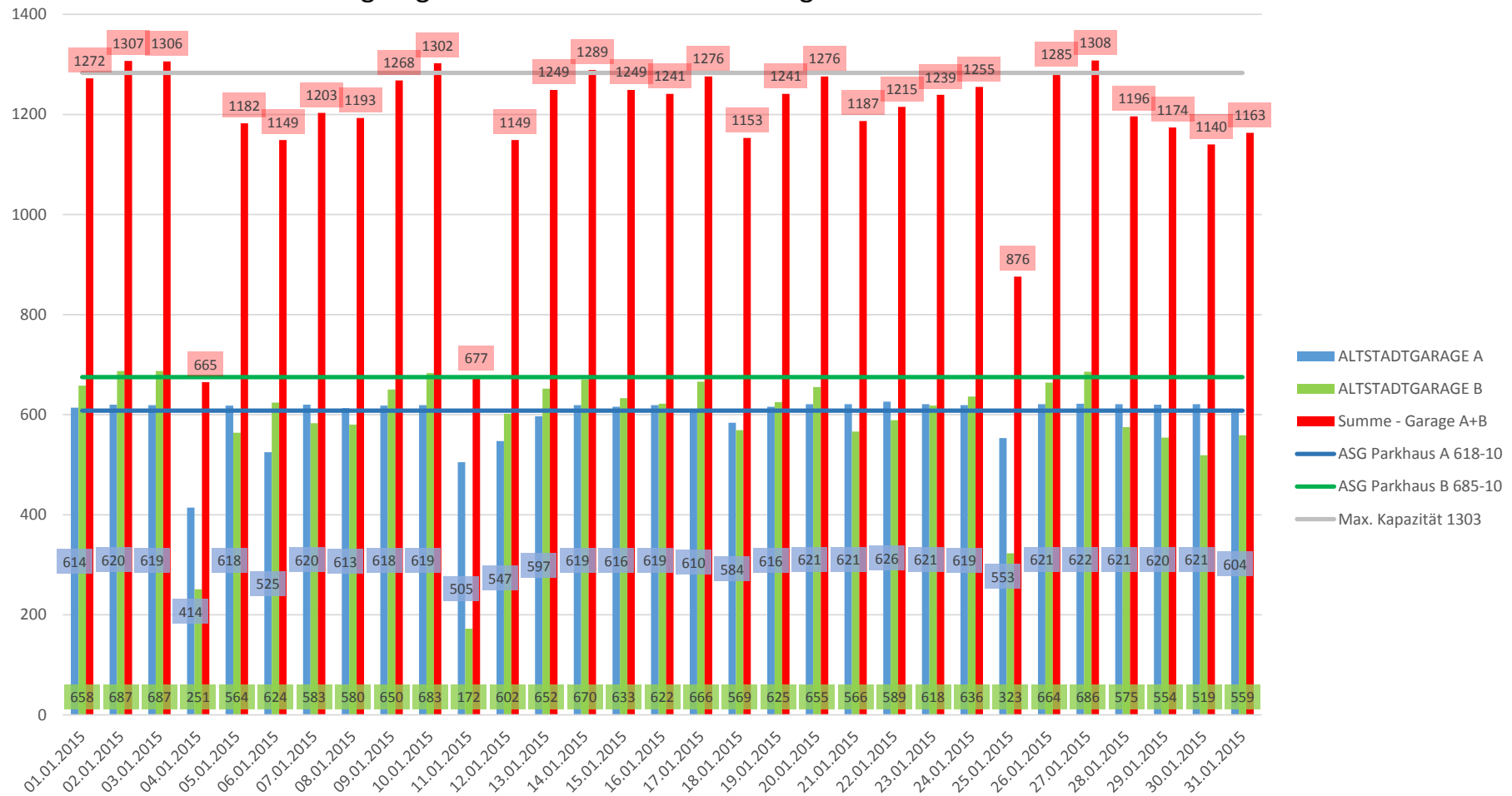


Summe Iststand							
	ALTSTADTGARAGE A	ALTSTADTGARAGE B	Summe - Garage A+B	ASG Parkhaus A 618-10	ASG Parkhaus B 685-10	Max. Kapazität 1303	
01.01.2015	614	658	1272	608	675	1283	
02.01.2015	620	687	1307	608	675	1283	
03.01.2015	619	687	1306	608	675	1283	
04.01.2015	414	251	665	608	675	1283	
05.01.2015	618	564	1182	608	675	1283	
06.01.2015	525	624	1149	608	675	1283	
07.01.2015	620	583	1203	608	675	1283	
08.01.2015	613	580	1193	608	675	1283	
09.01.2015	618	650	1268	608	675	1283	
10.01.2015	619	683	1302	608	675	1283	
11.01.2015	505	172	677	608	675	1283	
12.01.2015	547	602	1149	608	675	1283	
13.01.2015	597	652	1249	608	675	1283	
14.01.2015	619	670	1289	608	675	1283	
15.01.2015	616	633	1249	608	675	1283	
16.01.2015	619	622	1241	608	675	1283	
17.01.2015	610	666	1276	608	675	1283	
18.01.2015	584	569	1153	608	675	1283	
19.01.2015	616	625	1241	608	675	1283	
20.01.2015	621	655	1276	608	675	1283	
21.01.2015	621	566	1187	608	675	1283	
22.01.2015	626	589	1215	608	675	1283	
23.01.2015	621	618	1239	608	675	1283	
24.01.2015	619	636	1255	608	675	1283	
25.01.2015	553	323	876	608	675	1283	
26.01.2015	621	664	1285	608	675	1283	
27.01.2015	622	686	1308	608	675	1283	
28.01.2015	621	575	1196	608	675	1283	
29.01.2015	620	554	1174	608	675	1283	
30.01.2015	621	519	1140	608	675	1283	
31.01.2015	604	559	1163	608	675	1283	

Altstadtgarage A+B - Monatliche Auslastung Jänner 2015



Die Ampeln bei den Einfahrten schalten jeweils bei 608 (A) bzw. 675 (B) auf ROT, um für die Dauerparker eine Reserve zu haben; d.h. die Garage ist mit 1283 Autos besetzt.
 Die Dauerparkkarte öffnet den Einfahrtsschranken auch bei besetzter Garage.