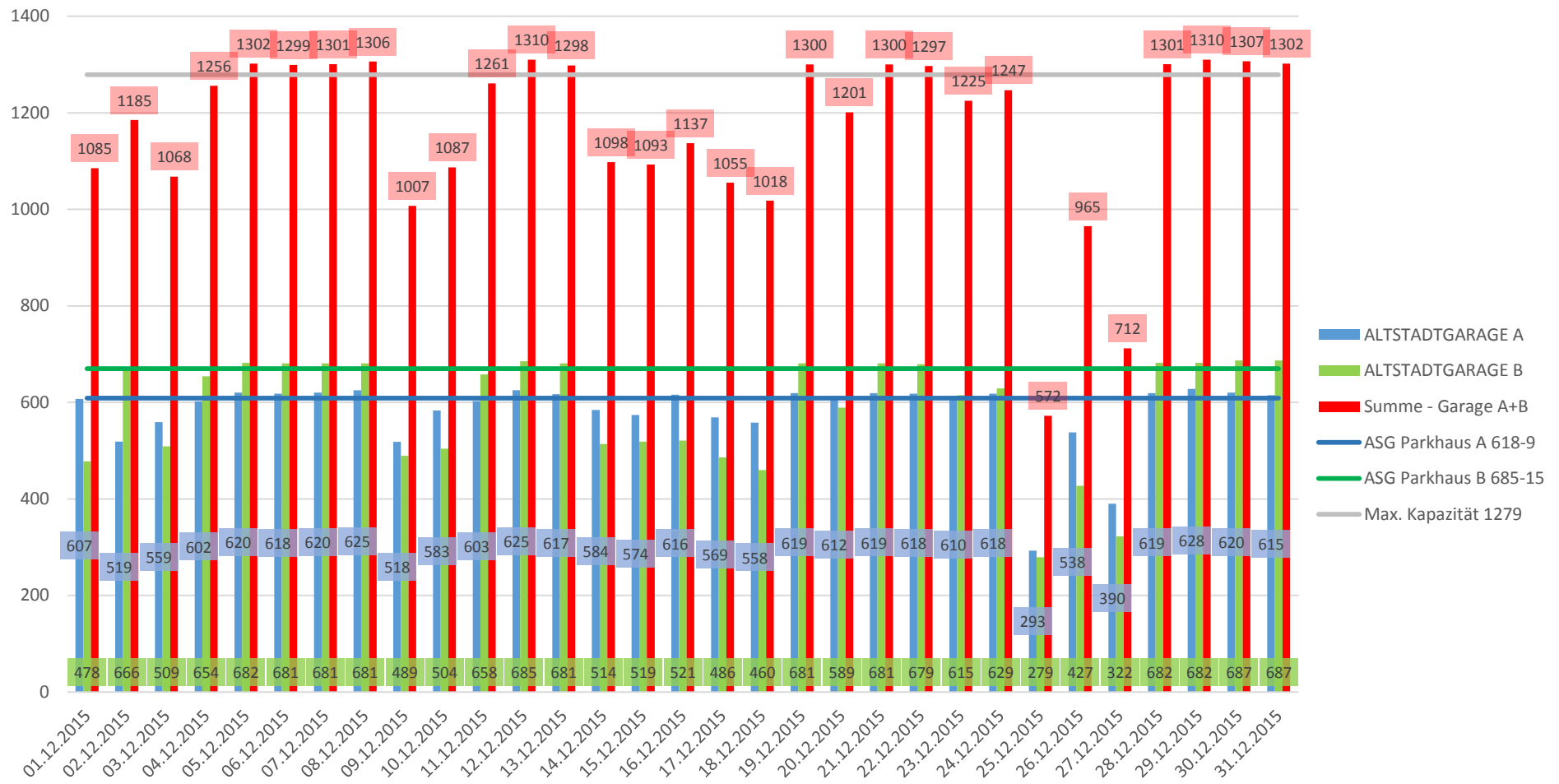


	ALTSTADTGARAGE A	ALTSTADTGARAGE B	Summe - Garage A+B	ASG Parkhaus A 618-9	ASG Parkhaus B 685-15	Max. Kapazität 1279
01.12.2015	607	478	1085	609	670	1279
02.12.2015	519	666	1185	609	670	1279
03.12.2015	559	509	1068	609	670	1279
04.12.2015	602	654	1256	609	670	1279
05.12.2015	620	682	1302	609	670	1279
06.12.2015	618	681	1299	609	670	1279
07.12.2015	620	681	1301	609	670	1279
08.12.2015	625	681	1306	609	670	1279
09.12.2015	518	489	1007	609	670	1279
10.12.2015	583	504	1087	609	670	1279
11.12.2015	603	658	1261	609	670	1279
12.12.2015	625	685	1310	609	670	1279
13.12.2015	617	681	1298	609	670	1279
14.12.2015	584	514	1098	609	670	1279
15.12.2015	574	519	1093	609	670	1279
16.12.2015	616	521	1137	609	670	1279
17.12.2015	569	486	1055	609	670	1279
18.12.2015	558	460	1018	609	670	1279
19.12.2015	619	681	1300	609	670	1279
20.12.2015	612	589	1201	609	670	1279
21.12.2015	619	681	1300	609	670	1279
22.12.2015	618	679	1297	609	670	1279
23.12.2015	610	615	1225	609	670	1279
24.12.2015	618	629	1247	609	670	1279
25.12.2015	293	279	572	609	670	1279
26.12.2015	538	427	965	609	670	1279
27.12.2015	390	322	712	609	670	1279
28.12.2015	619	682	1301	609	670	1279
29.12.2015	628	682	1310	609	670	1279
30.12.2015	620	687	1307	609	670	1279
31.12.2015	615	687	1302	609	670	1279

Altstadtgarage A+B - Monatliche Auslastung Dezember 2015



Die Ampeln bei den Einfahrten schalten jeweils bei 609 (A) bzw. 670 (B) auf ROT, um für die Dauerparker eine Reserve zu haben; d.h. die Garage ist mit 1279 Autos besetzt.